

# Visit Tischblitzlampe

BE1441/BE1442



 Bellman & Symfon®



## Eigenschaften

### Helle Blitzlichtsignale

Xenon-Blitz mit 30 Candela

### Klare Signalidentifikation

Mit farbkodierten LED-Leuchten

### Drehbarer Kopf

Für einfache Ausrichtung des Blitzlichts

### Mehrere Anschlüsse

Ausgänge für Telefon, Vibrationskissen und Mobile Phone Sensor

### Ausfall-Akku (BE1442)

Funktioniert selbst bei Stromausfall

## Lautlose Alarmierung.

Die Tischblitzlampe von Bellman & Symfon ist Teil des Visit-Smart-Home-Systems, mit dem Sie jederzeit Kontrolle über ihr Zuhause haben. Sie benachrichtigt Sie mit hellen Blitzlichtsignalen, wenn es an der Tür läutet oder das Telefon klingelt, wenn Ihr Baby nach Ihnen verlangt oder ein Feuer ausbrechen sollte.

### Leistungsfähig und mobil

Die Tischblitzlampe ist sehr einfach einzurichten und zu benutzen. Verbinden Sie diese einfach mit der Steckdose und stellen Sie die Tischblitzlampe auf einen Tisch oder auf ein Regal. Mit der optionalen Wandhalterung, lässt

sich diese ebenfalls an der Wand befestigen. Sie sendet helle Blitzlichtsignale aus, die auch in großflächigen Bereichen unübersehbar sind und dank der farblich unterschiedlichen LED-Signale, sofort dem jeweiligen Visit-Sender zugeordnet werden können.

Die Tischblitzlampe verfügt über getrennte Ausgänge zur Anzeige von Festnetz- und Mobiltelefonen. Zusätzlich kann ein Vibrationskissen angeschlossen werden, das Sie mit kräftigen Vibrationen alarmiert. Das BE1442-Modell verfügt zudem über Ausfall-Akkus.



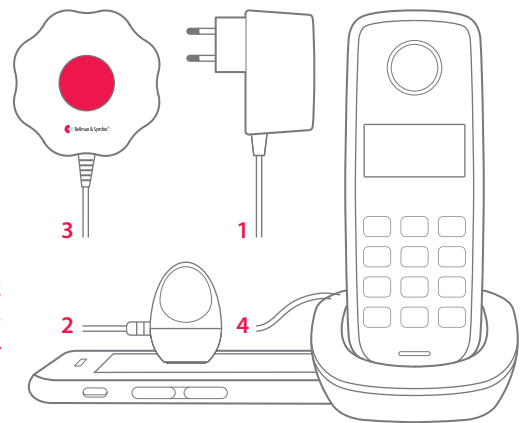
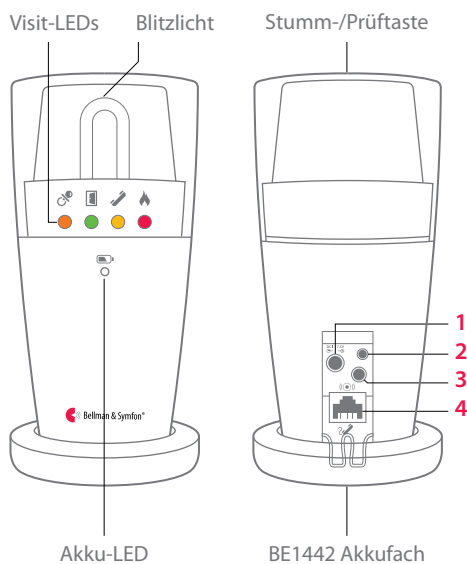
# Technische Daten

## Abmessungen und Gewicht

Höhe	BE1441: <b>140 mm, 5,5 Zoll</b> BE1442: <b>155 mm, 6,1 Zoll</b>
Durchmesser	BE1441: <b>70 mm, 2,7 Zoll</b> BE1442: <b>78 mm, 1,3 Zoll</b>
Gewicht	BE1441 <b>300 g, 10,9 oz.</b> BE1442 <b>320 g, 11,3 oz.</b>



## Tasten und Steuerelemente



1 - Netzteil, 2 - Mobile phone sensor  
3 - Vibrationskissen, 4 - Festnetztelefon

## Eigenschaften

- Modelle  
BE1441 und BE1442 (mit Ausfall-Akku)
- Alarmsignal  
Integriertes Blitzlicht: Xenon-Licht mit ca. 30 Candela  
Warnung! Blitzlichter können epileptische Anfälle hervorrufen.
- Aktivierung durch:
  - Visit-Sender
  - Analoges Telefonnetz
  - Mobiltelefone/Tablets (BE9250/BE9251 erforderlich)
  - Test-Taste

## Strom und Batterie

- Netzstrom  
7,5 V DC / 1500 mA mit Netzteil
- Stromverbrauch  
Aktiv: 1250 mA, Ruhezustand: 10 mA
- Ausfall-Akku (nur BE1442)  
4 x nachladbare Akkus (1,2 V; AAA; NiMH; LR03)  
Betriebsdauer: ca. 24 h, wenn vollständig geladen

## Zubehör

- BE9075 Wandkonsole
- BE1270 Vibrationskissen
- BE9251 Mobile phone sensor
- BE9105 RJ11-Telefonkabel

## Visit-Anzeigen

Die Visit-LEDs zeigen standardmäßig Folgendes an:

- Orange LED, Schnuller-Symbol  
Der Babyrufsender wurde aktiviert
- Grüne LED, Türsymbol  
Der Türsender wurde aktiviert
- Gelbe LED, Telefonsymbol  
Der Telefonsender wurde aktiviert
- Rote LED, Feuersymbol  
Der Rauchmelder wurde aktiviert

## Frequenz und Reichweite

- Funkfrequenz: 868,30 MHz
- Reichweite: Bis zu 250 m (freies Feld). Die Funkreichweite ist abhängig von Gebäudeeigenschaften und örtlichen Funkbedingungen.

## Umweltbestimmungen

- Betriebstemperatur: Von 15 °C bis 35 °C (59 °F bis 95 °F)
- Relative Luftfeuchtigkeit: 5 % bis 95 % (nicht kondensierend)

## Gesetzliche Anforderungen

- Erfüllt die folgenden Anforderungen:  
CE, FCC, RoHS, RCM, WEEE, Der Grüne Punkt



## Lieferumfang

- BE1441/BE1442 Tischblitzlampe + Netzteil
- 4 x Akku (1,2 V; NiMH; AAA) (nur BE1442)

© 2018 Bellman & Symfon AB. Alle Rechte vorbehalten.

Bellman, Bellman & Symfon und das Logo von Bellman & Symfon sind eingetragene Warenzeichen von Bellman & Symfon AB. Dieses Informationsblatt kann ohne vorherige Ankündigung geändert werden.

BE1441\_156DSH004\_DE

[bellman.com](http://bellman.com)