



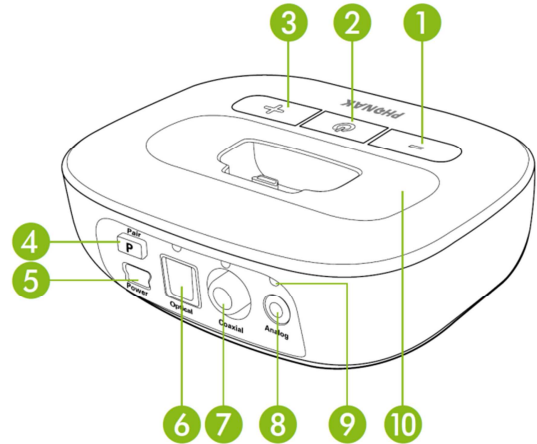
Technische Daten

Phonak TVLink II

Die TVLink II Basisstation ist die Schnittstelle für TV und Musik, die Phonak Hörgeräteträgern ein großartiges Hörerlebnis bietet. Kurze Übertragungsverzögerungen vom TV zu den Hörgeräten sorgen für einzigartigen Klang in Stereoqualität. Die Phonak TVLink II Basisstation verwandelt gemeinsam mit einem Phonak Streamer jedes drahtlose Hörgerät von Phonak zu einem leichten, drahtlosen Kopfhörer.

Beschreibung

- 1 Lautstärke reduzieren
- 2 Ein-/Aus-Taste mit Statusanzeige
- 3 Lautstärke erhöhen
- 4 Kopplung
- 5 Netzeingang (mini-USB)
- 6 Digitaler Audioeingang (optisch)
- 7 Digitaler Audioeingang (koaxial)
- 8 Analoger Audioeingang (3,5mm)
- 9 Audio-Statusanzeigen
- 10 Ladesteckplatz (austauschbar)



Sonderfunktionen

- Kompatibel mit Phonak ComPilot, ComPilot II und ComPilot Air II
- Reichweite bis zu 30 Meter
- Austauschbarer Ladesteckplatz für Streamer
- Lieferumfang inklusive Netzstecker und Kabel
- Keine direkte Sicht zu den Hörgeräten notwendig
- Unterstützt digitale Audiosignale
- Automatische Eingangssignalauswahl
- Optionale Test-Melodie
- Digitale Lautstärkeveränderung mit visueller und akustischer Bestätigung

Allgemein

Maße (L x B x H):	101 x 77 x 30 mm
Gewicht:	100 g
Farbe:	Champagner
Betriebsbedingungen:	-10°C/55°C. Relative Luftfeuchtigkeit <95% (nicht-kondensierend)
Transport- und Lagerungsbedingungen:	-20°C/60°C. Relative Luftfeuchtigkeit von < 90 % über einen längeren Zeitraum

Statusanzeige

Ein		Konstant grün
Streaming:		Konstant blau
Pause:		Blinkt blau
Kopplungsmodus:		Blinkt schnell blau
Ein aber kein Audioeingang:		Blinkt grün
Testmodus:		Blinkt in verschiedenen Farben




PHONAK

Strom- und Akkudaten

Typ:	DC, stabilisiert
Sekundärspannung:	5 VDC
Max. Stromstärke:	500 mA
Steckverbinder:	Mini-USB
Wichtiger Hinweis:	Verwenden Sie nur den Original-Netzstecker von Phonak oder einen USB-zertifizierten Netzadapter 5 VDC > 500 mA

Audiodaten

Unterstützte Audioeingänge:	<ul style="list-style-type: none"> • Analog (3,5-mm-Buchse) • Digital optisch (Toslink) • Digital koaxial (SPDIF)
Prioritäten:	<ol style="list-style-type: none"> 1. Optisch 2. Koaxial 3. Analog 
Audioqualität:	Stereo, 20 Hz – 22 kHz

Bluetooth

Bluetooth® Profil:	A2DP, Advanced Audio Distribution Profile <ul style="list-style-type: none"> • Optimiert für die Nutzung mit Phonak Streamern • Kompatibilität mit nicht-Phonak Geräten wird nicht garantiert
Frequenzbereich:	2402,0 bis 2480,0 MHz
HF Leistung:	100 mW max.
Reichweite zu Phonak Streamer:	Bis zu 30 Meter
Bluetooth-Kompatibilität:	Bluetooth Version 3.0, Class 1
Max. Anzahl gekoppelter Geräte:	4

Angewandte Standards

Europa	EN 300 328 EN 301 489 EN 60950-1 IEC/EN 62311
Kanada	RSS-210 Issue 8 RSS 102 Issue 4
Japan	ARIB-T66
USA	CFR 47, part 15 FCC OET Bulletin No.65

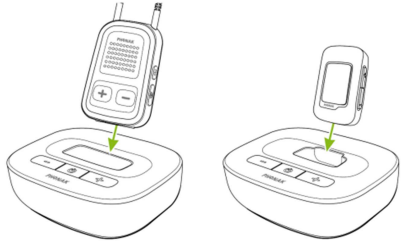


Der Name Bluetooth® und die Logos sind eingetragene Marken der Bluetooth SIG, Inc. und jegliche Verwendung dieser Marken durch Phonak erfolgt unter Lizenz. Andere Marken und Markennamen sind die ihrer jeweiligen Inhaber.

Kompatibilitätshinweis

Stellen Sie sicher, dass eine der folgende Kombinationen genutzt wird:

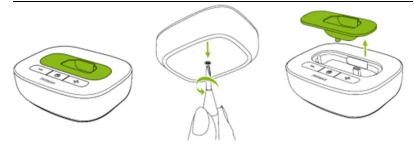
Streamer:	ComPilot ComPilot II	ComPilot Air II
Ladesteckplatz:	Groß	Klein



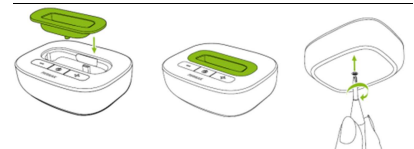
Die TVLink II Basisstation enthält einen Ladesteckplatz für den ansteckbaren ComPilot Air II Streamer.

Wenn Sie ComPilot oder ComPilot II nutzen, wechseln Sie den Ladesteckplatz mit dem Phillips Schraubendreher Nr. 1 aus.

Lösen Sie die Schraube, die sich auf der Unterseite befindet. Nehmen Sie den Ladesteckplatz wie gezeigt heraus.



Führen Sie den anderen Ladesteckplatz vollständig ein. Schrauben Sie den Steckplatz vorsichtig fest.



Informationen zur Bluetooth-Kopplung

TVLink II Basisstation

Schalten Sie die Basisstation ein.
Drücken Sie die Kopplungs-Taste auf der Rückseite.



ComPilot und ComPilot II

Schalten Sie den ComPilot/ComPilot II ein.
Drücken und halten Sie gleichzeitig für 2 Sekunden die Verbinden- und „Lautstärke erhöhen“-Taste.



ComPilot Air II

Drücken Sie beim Einschalten gleichzeitig die „Lautstärke erhöhen“-Taste.

